

**15 LAT**

**LOKALNEJ GRUPY DZIAŁANIA**

**„KRAINA DINOZAUROW”**





# Lokalna Grupa Działania „Kraina Dinozaurów”

Na przestrzeni kilku lat kształtowała się inicjatywa wdrażająca podejście LEADER na terenach wiejskich. Już władze gmin Ozimek i Kolonowskie 30.12.2004 r. złożyły wniosek o dofinansowanie realizacji projektu „DINOPARK” w zakresie działania „Pilotażowy Program Leader+”, Schemat I. 15.11.2005 roku podpisano umowę o dofinansowanie projektu przygotowującego LSR na obszar działania, który poszerzony był już o gminy Turawa i Zawadzkie.

W ramach projektu zorganizowano szereg warsztatów oraz spotkań informacyjnych, konsultacji społecznych, a następnie spotkań z potencjalnymi partnerami tworzącej się Lokalnej Grupy Działania jako fundacja.

Podpisanie Akty Notarialnego powstania Fundacji odbyło się w dniu 6 marca 2006 r. w Kancelarii Notarialnej w Opolu.

Fundatorami byli:

Iwona Frasek – zam. Dylaki

Józef Wiatr – zam. Turawa

Lidia Schroll – zam. Krasiejów

Piotr Szubert – zam. Krasiejów

Andrzej Staś – zam. Krasiejów

Barbara Musioł – zam. Staniszcze Małe

Róża Kłosek – zam. Staniszcze Małe

Beata Bogacz- Woźniak – zam. Dylaki

Krystyna Bajsarowicz – Spątek zam. Staniszcze Wielkie

Monika Lempa – zam. Staniszcze Małe

Anna Golec – zam. Spórok

Funduszem założycielskim były środki pieniężne w kwocie po 200 złotych od poszczególnych Fundatorów.



# Lokalna Grupa Działania „Kraina Dinozaurów”

31 lipca 2006r. do Fundacji obejmującej zasięgiem działań gminy Ozimek, Kolonowskie, Turawa, Zawadzkie dołączyły dwie gminy Dobrodzień i Żębowice a 6 lutego 2007 r dołączyła gmina Chrzastowice.

Na posiedzeniu Rady Fundacji „Kraina Dinozaurów” w dniu 10.03.2006 r. zostały przeprowadzone wybory do zarządu oraz Komisji Rewizyjnej.

W skład zarządu weszli: Andrzej Staś – prezes zarządu

Beata Gołaszewska

Beata Bogacz – Woźniak

Krzysztof Koźlik

Krystyna Bajsarowicz – Spątek

Lidia Schroll

Grzegorz Hajduk

Konrad Wactławczyk

Krzysztof Książkiewicz

W skład Komisji rewizyjnej weszli: Mariusz Stachowski

Piotr Szubert

Anna Golec

Wpis do Krajowego Rejestru Sądowego dokonano dnia 9 maja 2006 r.

W skład Fundacji wchodziło 19 członków, w tym reprezentanci poszczególnych gmin, organizacje pozarządowe, osoby fizyczne oraz przedsiębiorcy.

Od tego czasu rozpoczęło się aktywizowanie społeczności lokalnej do wspólnego działania na rzecz rozwoju obszarów wiejskich oraz poprawy jakości życia mieszkańców przy wsparciu środków unijnych.



# Lokalna Grupa Działania „Kraina Dinozaurów”

W ramach działalności fundacji zorganizowano szereg warsztatów oraz spotkań informacyjnych, konsultacji społecznych, a następnie spotkań

z potencjalnymi partnerami LGD.

Opracowano informator projektu, stronę [www.krainadinozaurow.pl](http://www.krainadinozaurow.pl), wykonano szereg ekspertyz oraz analiz.

Niestety przygotowana Strategia Rozwoju Obszarów Wiejskich nie została zrealizowana ze względu na odrzucenie przez Fundację Programów Pomocy dla Rolnictwa złożonego wniosku o dofinansowanie realizacji II Schematu Pilotażowego Programu Leader +.

Chcąc przystąpić do opracowania i realizacji Lokalnej Strategii Rozwoju w ramach Programu Rozwoju Obszarów Wiejskich na lata 2007-2013, dostosowując się do nowych wymogów zakazujących ubiegania się o środki fundacjom nie realizującym II Schematu Lidera liderzy lokalni przy wsparciu przedstawicieli samorządu oraz sektora gospodarczego powołali na spotkaniu założycielskim w dniu 22 kwietnia 2008 r. do życia Stowarzyszenie Lokalna Grupa Działania „Kraina Dinozaurów”.

W spotkaniu wzięło udział 30 osób – założycieli Stowarzyszenia LGD „Kraina Dinozaurów”. Wpis do Krajowego Rejestru Sądowego jako Stowarzyszenie LGD „Kraina Dinozaurów” otrzymało 1 września 2008 roku. Fundacja została wykreślona z KRS w dniu 7 kwiecień 2015 r.



# Lokalna Grupa Działania „Kraina Dinozaurów”

W dniu 15 lipca 2008 r. w Krasiejowie na zebraniu członków stowarzyszenia zostały przeprowadzone wybory na członków zarządu i Komisji Rewizyjnej oraz Rady Opiniującej .

Do zarządu powołano :

Anna Golec – prezes

Karina Spyra – wiceprezes

Lidia Schroll – skarbnik

Andrzej Staś – sekretarz

Krystyna Bajsarowicz-Spatek

Grzegorz Hajduk

Krzysztof Koźlik

Do Komisji Rewizyjnej:

Werner Klimek – przewodniczący Komisji

Beata Kubiciel

Adelajda Ebisz

Do Rady Opiniującej powołano :

Adam Wojtowicz – przewodniczący Rady (sektor publiczny)

Helena Rogacka – (sektor publiczny)

Barbara Durkalec – (sektor publiczny)

Marek Witek – (sektor publiczny)

Krzysztof Barwieniec – (sektor publiczny)

Konrad Wacławczyk – (sektor publiczny)

Ewelina Ziaja – (sektor społeczny)

Teresa Warzecha – (sektor prywatny)

Iwona Frasek – (sektor prywatny)

Iwona Wajrach – (sektor prywatny)

Janina Urbańczyk – (sektor społeczny)

Beata Kupka – (sektor społeczny)

Joachim Wloczyk – (sektor społeczny)



10 czerwca 2009 roku została podpisana umowa  
o warunkach i sposobie realizacji Lokalnej Strategii Rozwoju  
na lata 2007- 2014 - 10 454 128,00 zł



## Działalność Lokalnych Grup Działania to Realizacja Lokalnej Strategii Rozwoju

- Wybór i dofinansowywanie projektów ( 7 342 526,40 zł) z zakresu
  - Odnowa i rozwój wsi - 5 naborów
  - Różnicowanie w kierunku działalności nierolniczej - 6 naborów
  - Tworzenie i rozwój mikroprzedsiębiorstw - 4 nabory
  - Małe projekty - 7 naborów
- Realizacja projektów współpracy międzyregionalnej i międzynarodowej (209 309,13 zł)
- Nabywanie umiejętności, aktywizacja oraz koszty bieżące Lokalnej Grupy Działania (1 986 471,04 zł)





# *Lokalna Grupa Działania „Kraina Dinozaurów” obecnie realizuje Lokalną Strategię Rozwoju na lata 2015-2022 w ramach PROW 2014-2020*



Działanie w ramach LEADER

- Wsparcie przygotowawcze -132 000,00 zł
- Realizacja operacji w ramach LSR
- Wdrażanie projektów współpracy
- Koszty bieżące i aktywizacja

**Budżet LGD „Kraina Dinozaurów”  
na lata 2016 -2022 całość 10 010 000,00 zł**

Przedsiębiorczość - 4 000 000,00 zł

Projekty społeczne - 3 240 000,00 zł

Projekty grantowe - 760 000,00 zł

Projekty współpracy - 160 000,00 zł

Aktywizacja i koszty bieżące -1 850 000,00 zł



*Lokalna Grupa Działania „Kraina Dinozaurów” otrzymała dodatkowe środki na realizację Lokalnej Strategii Rozwoju do wydania 2025 r.*

**Budżet LGD „Kraina Dinozaurów”  
na lata 2021 -2025 - 526 000 euro / 2 104 000,00 zł**

(Całość 2016-Przedsiębiorczość - 192 500 euro / 770 000,00 zł

Projekty społeczne - 246 000 euro / 984 000,00 zł

Projekty grantowe - 87 500 euro / 350 000,00 zł

Projekty współpracy - 67117,27 euro / 268 469,08 zł

Aktywizacja i koszty bieżące -63 120 euro/252 480,00 zł

2025 - 2 526 000,00 euro /10 104 000,00 zł)





W latach 2016 – 2021 zostało ogłoszone i zrealizowane 51 naborów wniosków :

- Premia na założenie działalności – 4 nabory
- Rozwijanie działalności gospodarczej – 4 nabory
- Infrastruktura turystyczna - 14 naborów
- Poprawa stanu środowiska naturalnego – 7 naborów
- Zachowanie dziedzictwa lokalnego - 10 naborów
- Promocja obszaru objętego LSR - 10 naborów
- Wzmocnienie potencjału organizacji pozarządowych oraz edukacja społeczności lokalnej – 2 nabory



W tym cztery projekty grantowe:

„Z dinozaurem w terenie” – 15 grantobiorców

„Z kulturą i tradycją w Krainie Dinozaurów” – 16 grantobiorców

„Wiedza i edukacja w Krainie Dinozaurów” – 7 grantobiorców

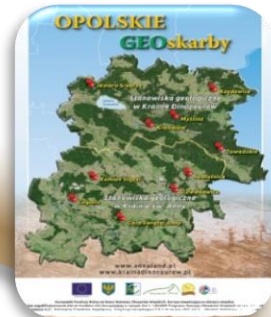
„ Sport i zabawa w Krainie Dinozaurów” – 10 grantobiorców



Zrealizowano cztery operacje własne :

- Kraina społeczników - nowoczesne organizacje obszaru LGD „Kraina Dinozaurów”
- Oznakowanie i doposażenie w elementy wspólnej wizualizacji i promocja szlaku kajakowego na Małej Panwi na obszarze LGD.
- Lokalni przewodnicy Krainy Dinozaurów
- Bogactwo Krainy Dinozaurów



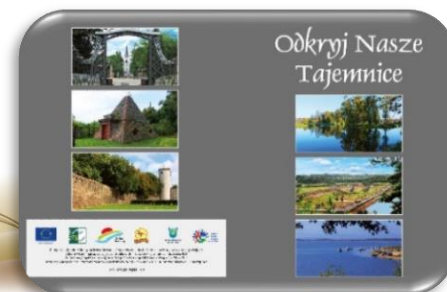


# Projekty współpracy LGD „Kraina Dinozaurów”

- *Morawsko – polskie ścieżki tradycji i poznania - projekt międzynarodowy LGD „Kraina Dinozaurów MAS Mohelnicko i MAS Hranicko (oznakowanie i promocja izb regionalnych i obiektów o szczególnych walorach kulturowych)*
- *Szlak Opolskimi LGD - 9 LGD z woj. Opolskiego (oznakowanie najciekawszych miejsc turystycznych)*
- *Muzyką łączy regiony - LGD „Kraina Dinozaurów”, LGD Spichlerz Górnego Śląska - woj. śląskie, Podhalańska LGD – woj. Małopolskie (warsztaty muzyczne i wydanie śpiewnika śląsko– podhalańskiego)*
- *Opolski szlak geologiczny - LGD „Kraina Dinozaurów” i LGD „Kraina św. Anny”, (wytyczenie szlaku geologicznego i warsztaty na Górze św. Anny oraz na wykopaliskach w Krasiejowie)*
- *WZŁOT - „Wirtualny spacer po ciekawych zakątkach” – LGD „Kraina Dinozaurów”, LGD „Dolina Stobrawy”, LGD Nyskie Księstwo Jezior i Gór*



*Kraina Dinozaurów*





# Projekty współpracy LGD „Kraina Dinozaurów”

„Od dziedzictwa do bogactwa”, - promocja zasobów przyrodniczych, kulturowych, tradycji i historii poprzez wspólne poznawanie swoich terenów i wymianę doświadczeń.

Partnerzy projektu:

Lokalna Grupa Działania „Bractwo Kuźnic”  
LGD Stowarzyszenie „Partnerstwo Północnej Jury”  
LGD Stowarzyszenie „Razem na wyżyny”,  
LGD Stowarzyszenie Kraina Św. Anny  
LGD Stowarzyszenie LGD „Kraina Dinozaurów”  
MAS „Rymarovsko”,  
MAS „Opavsko”

„Dobre bo lokalne” - identyfikacja, promocja artystów ludowych zajmujących się rękodzielnictwem oraz wprowadzenie na rynek produktów sztuki użytkowej inspirowanych sztuką ludową.

Partnerzy projektu :

Lokalna Grupa Działania „Dolina Stobran”  
Stowarzyszenie Kraina św. Anny;  
Stowarzyszenie „Brzesko-Oławska Wieś Historyczna”  
Lokalna Grupa Działania „Górna Proсна”;  
Lokalna Grupa Działania „Kraina Dinozaurów”  
MAS Hranicko



Kraina Dinozaurów



# „Bogactwo lasów” realizacja w ramach Planu Działania Krajowej Sieci Obszarów Wiejskich na lata 2014- 2020

## I. Warsztaty edukacyjne na leśnych ścieżkach w Nadleśnictwie Zawadzkie dla dzieci i młodzieży

Warsztaty edukacyjne w dolinie rzeki Małej Panwi – wykłady prowadzone przez prof. dr hab. Ireneusza Malikę z Wydziału Nauk o Ziemi Uniwersytetu Śląskiego.

Gry i zabawy z Dinozaurem – animator.

Leśne ścieżki przyrodnicze – warsztaty edukacyjne prowadzone przez pracownika Nadleśnictwa Zawadzkie Kąciak zabaw i gier

## II. Warsztaty geologicznych w Izbie Geologicznej przy leśniczówce Zarzecze w Kielczy warsztaty prowadzone przez pracowników naukowych Instytutu Nauk Geologicznych Uniwersytetu Jagiellońskiego oraz Państwowego Instytutu Geologicznego z Warszawy i Sosnowca pod nadzorem prof. dr hab. Joachima Szulca

## III. Spotkanie podsumowujące bogactwo leśne, zasoby geologiczne oraz zwierząt żyjących w lesie i na obszarach wiejskich, w szczególności Koników polskie – promocja i zaangażowanie hodowli Koników polskich w życie społeczności lokalnej, wykorzystanie zwierząt do promocji obszaru LGD.

IV. Nagranie filmu promującego ciekawe miejsca i wydarzenia, z uwzględnieniem miejsc warsztatów i spotkań – promocja obszaru LGD „Kraina Dinozaurów”.

v. Promocja projektu w Radiu Park



# „MOC LEADERA” realizacja w ramach Planu Działania Krajowej Sieci Obszarów Wiejskich na lata 2014-2020

Celem jest wspieranie włączenia społecznego, ograniczania ubóstwa i rozwoju gospodarczego na obszarach wiejskich oraz zwiększenie udziału zainteresowanych stron we wdrażaniu inicjatyw na rzecz rozwoju obszarów wiejskich poprzez Gromadzenie przykładów operacji realizujących poszczególne priorytety Programu.



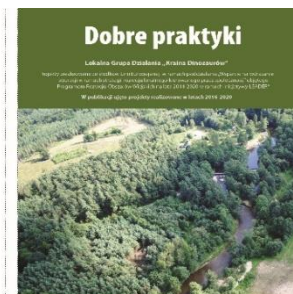
Krajowa Sieć Obszarów Wiejskich (KSiOW) - Lubuska Grupa Obszarów Wiejskich „Kraina Dinozaurów”  
ul. Łódzka 10, 64-200 Wrocław  
tel. 71 375 44 11, fax 71 375 44 12  
www.krajowa-siec-obszarow-wiejskich.pl



Lubuska Grupa Obszarów Wiejskich „Kraina Dinozaurów”  
ul. Łódzka 10, 64-200 Wrocław  
tel. 71 375 44 11, fax 71 375 44 12  
www.krajowa-siec-obszarow-wiejskich.pl

Plan Działania Krajowej Sieci Obszarów Wiejskich na lata 2014-2020

Lubuska Grupa Obszarów Wiejskich „Kraina Dinozaurów”



Wspieranie rozwoju obszarów wiejskich w ramach Programu Rozwoju Obszarów Wiejskich na lata 2014-2020



# Zadanie realizowane w ramach zadania publicznego finansowane przez **Samorząd Województwa Opolskiego**



Współfinansowane przez Samorząd Województwa Opolskiego



## Jubileusz XX-lecia Opolskiego Programu Odnowy Wsi w „Kraina Dinozaurów”

Integracja lokalnych sołectw poprzez uczestnictwo w cyklu spotkań i akcji promocyjnych, zakończonych uroczystą konferencją dla przedstawicieli sołectw z obszaru LGD „Kraina Dinozaurów”. Sołectwa, przygotowały prezentację w formie multimedialnej lub film, na którym zaprezentowane zostały osiągnięcia związane z Programem Odnowy Wsi. (dostępne na stronie [www.krainadinozaurów.pl](http://www.krainadinozaurów.pl) zakładką inwentaryzacja)

Ponadto, przygotowali wystawę z ich działalności. Wystawa materiały zaprezentowane podczas uroczystej Konferencji w Jura Parku w Krasiejowie. Każda miejscowość otrzymała ławkę ozdobioną napisem „XX-lecie Odnowy Wsi” wraz z logiem woj. opolskiego i stowarzyszenia, która znalazła się w miejscu szczególnie ważnym dla sołectwa i służyć będzie lokalnej i sąsiedzkiej integracji.



## „Rowerem aleją Opolskich Gwiazd Europy” realizowany od maja do października 2019 roku

Włączając się w obchody jubileuszu 15-lecia Polski w Unii Europejskiej zorganizowano „Aleję opolskich Gwiazd Europy” Wybrano 12 stowarzyszeń które z dużą skutecznością pozyskują środki unijne na rozwój swoich „małych ojczyzn” (min 3 projekty za pośrednictwem LGD).

Zostały wręczone uroczystie Opolskie Gwiazdy Europy, którą umieszczono w wyznaczonym przez mieszkańców miejscu. Grupa 15 osobowa na rowerach - promując zdrowy styl życia i dbając o środowisko, przez cały dzień odwiedzała wybrane sołectwa.



„Opolskie ze smakiem – Kulinarne przygoda rowerowa” realizowana od 19 czerwca do 15 listopada 2020 roku  
Promocja lokalnych produktów wpisanych do sieci Dziedzictwo Kulinarne Opolskie oraz obiektów gastronomicznych wpisanych do rejestru Szlaku Kulinarne Województwa Opolskiego, ze szczególnym uwzględnieniem obszaru LGD „Kraina Dinozaurów” poprzez zorganizowanie 3 etapowych rajdów rowerowych szlakiem opolskich smaków oraz wydanie katalogu produktów lokalnych i tradycyjnych województwa opolskiego.



**Euroregion : w ramach Funduszu mikroprojektów PWT INTERREG V-A w Euroregionie Pradziad**

## **„Odkryj nasze tajemnice”** Realizacja projektu: 31.03.2017 – 31-12.2017 r.

W wyniku realizacji:

- opracowano, wydano i wypromowano **oferty/pakiety turystyczne** związane z regionami partnerów - powstało **Centrum Obsługi Ruchu Turystycznego** na terenie LGD „Kraina Dinozaurów”
- doposażono **punkt informacyjny** na terenie **MAS RÝMAROVSKO**



## **„Promujemy razem Rýmařovsko i Krainę Dinozaurów”**

Realizacja projektu: 01.08.2018r. -31.07.2019 r.

Udział i prezentacja w wydarzeniach i targach w Polsce i Czechach.

Regiontour w Brně, Targi we Wrocławiu, w Ostravě,

Targi turystyczne w Opolu, podczas Dni Ozimku,

Dni w mieście Rýmařov, wydano wiele materiałów promocyjnych,

wykonano murale promocyjne na ścianie budynku siedziby LGD





## *Euroregion : w ramach Funduszu mikroprojektów PWT INTERREG V-A w Euroregionie Pradziad*

### *„ Za wrażeniami naszych regionów ” Realizacja projektu: 01.02.2020.r. -30.06.2021 r.*

*Oznakowanie izb regionalnych, pomników oraz obiektów sakralnych –  
tabliczki w języku polskim, czeskim i angielskim z nazwą obiektu i kodem QR,*

*Targi Opolo*

*Targi w Ostrawie*

*Dni Leśnictwa i Myślistwych w Rýmařovie*

*Wyjazd integracyjny do Polski i do Czech*

*Zakup gadżetów reklamowych*



### *„ Współpraca bez granic ” Realizacja projektu 01.01.2021 r. – 31.12.2021 r.*

*Panel multimedialny i smart TV (prezentacje w języku polskim i czeskim)*

*Samoobsługowa stacja naprawcza rowerów.*

*Wspólne spotkania i prezentacja regionów obu partnerów.*

*Gadżety promocyjne.*



Zrealizowano:

- Zadanie pn. „Mobilna Edukacja Ekologiczna” dotacja z Wojewódzkiego Funduszu Ochrony środowiska i Gospodarki Wodnej w Opolu

WYPOŻYCZALNIA MATERIAŁÓW EDUKACYJNYCH:

Fotopuzzle 200 elementów – (10 kompletów)

Gra edukacyjna „Gra o miodek”

Gra mobilna „Źródła zanieczyszczeń środowiska”

Gra plenerowa „Przyrodnicze koło wiedzy”

Multimedialny stół z modułami edukacyjnymi

Prasa do roślin zielonych (2 sztuki)

Tablica edukacyjna (6 sztuk)

„Co to jest recykling?”

„Czas rozkładu śmieci”

„Gdzie trafią nasze odpady”

„Oszczędzasz energię chronisz środowisko/klimat”

„Rady na odpady”

„Ty też możesz chronić środowisko”

Zestaw do demonstracji energii słonecznej – rozszerzony

Zestaw modeli „Energie odnawialne”

Gra „Poznaj tajemnice Krainy Dinozaurów”



*Kraina Dinozaurów*





# Podróże studyjne dla lokalnych liderów

*Sierpień 2010 r. wyjazd studyjny do Wiosek Tematycznych woj. zachodniopomorskie*

*Sierpień 2011 r. wyjazd studyjny "Śladami hutnictwa i dinozaurów"  
woj. świętokrzyskie*

*Lipiec 2012 r. Wyjazd studyjny „Produkt lokalny szansą rozwoju regionalnego” woj. małopolskie*

*Lipiec 2013 r. Wyjazd studyjny „Ekologia, edukacja i rekreacja”  
woj. podkarpackie - Bieszczady*

*Wrzesień 2014 r. – wyjazd studyjna „Dobre praktyki zrealizowane w ramach LEADER - woj. śląskie*

*Wrzesień 2015 r. – wyjazd studyjny „Produkty Lokalne i Tradycyjne” - Górkę*

*Październik 2019r. - Podróż studyjna w ramach projektu współpracy DBL  
– MAS Hranice*

*Grudzień 2019 r.- Podróż studyjna - „Dobre praktyki w LGD „Cieszyńska Kraina”*



*Kraina Dinozaurów*



# Opracowane inwentaryzacje na obszarze Lokalnej Grupy Działania „Kraina Dinozaurów”

Inwentaryzacja obiektów historycznych i kulturalnych na obszarze LGD- opracowanie w wersji papierowej, elektronicznej i tablice promujące największe atrakcje

Inwentaryzacja obiektów przyrodniczych na obszarze LGD- opracowanie w wersji papierowej, elektronicznej i tablice promujące największe atrakcje

Inwentaryzacja gospodarstw agroturystycznych na obszarze LGD- opracowanie w wersji papierowej i wydanie broszury promującej

Inwentaryzacja ginących zawodów i artystów ludowych na obszarze LGD- opracowanie w wersji papierowej i wydanie broszury promującej

Inwentaryzacja miejsc związanych z hutnictwem na terenie LGD opracowanie w wersji papierowej i wydanie przewodnika – książki



Kraina Dinozaurów





# Organizacja dwudniowych przeglądów twórczości lokalnej „Na ludową nutę”

*I dzień: przegląd zespołów ludowej pieśni i tańca*

*II dzień: prezentacja grup obrzędów charakterystycznych  
dla obszaru LGD*

*Dom Kultury w Ozimek - 2009 r.*

*Dom Kultury w Dobrodzieniu – 2010 r.*

*Hala Sportowa w Zawadzkiem -2011 r.*

*Dożynki Gminne w Zębowicach -2012 r.*

*Bierdzany gm. Turawa -2013 r.*

*Kolonowskie - 2014 r.*

*Organizowane co rok w innej gminie.*



*Kraina Dinozaurów*



# *„Moja wieś - moje miejsce” – konkurs literacki dla młodzieży gimnazjalnej i dorosłych*

*Kategorie prac konkursowych:*

- \* Osoba, która w szczególny sposób przyczyniła się bądź przyczynia do rozwoju lub promocji obszaru Krainy Dinozaurów*
- \* Opowiadanie lub legenda podkreślające specyfikę i historię terenu LGD*
- \* Ciekawe miejsce LGD Kraina Dinozaurów*

*Konkurs odbył się w 8 edycjach, nadesłano około 600 prac.*

*Prace zostały wydane w 4 publikacjach.*

*Podsumowania konkursu odbywały się w Gimnazjach poszczególnych gmin z terenu LGD*





# Konferencje LGD „Kraina Dinozaurów”

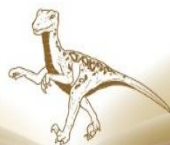
I dzień wykładu - II dzień wycieczką terenową



- Konferencja "Zapis zmian przyrodniczych i historycznych w krajobrazie Równiny Opolskiej (Nizina Śląska)" -2010 r. –współorganizator Uniwersytet w Katowicach
- Konferencja „Bogactwo przyrodnicze lasów na obszarze LGD „Kraina Dinozaurów” – 2011 r. współorganizator Nadleśnictwo Zawadzkie
- Konferencja „Historia i zabytki hutnictwa doliny Małej Panwi na obszarze działania LGD Kraina Dinozaurów” - 2012 r. współorganizator UG Ozimek i Stowarzyszenie „Dolina Małej Panwi”
- Konferencja podsumowująca wpływ zasobów przyrodniczych, historycznych, hutniczych, kulturowych, przyrodniczych na rozwój i promocję LGD „Kraina Dinozaurów” - 2015 rok



Kraina Dinozaurów



# *Inne formy Aktywizacji Mieszkańców z terenu LGD*

- *Spotkania informacyjno – konsultacyjne dla sołtysów i Liderów Wiejskich*
- *Spotkania dla mieszkańców z terenu LGD „Kraina Dinosaurów”*
- *Szkolenia, spotkania, doradztwo*
- *Targi, wystawy*



*Kraina Dinosaurów*





# Co najważniejszego w danym roku

2006 - powstała Lokalna Grupa Działania „Kraina Dinozaurów” - jako Fundacja

2007 – aktywizowanie społeczności lokalnej do wspólnego działania na rzecz rozwoju obszarów wiejskich oraz poprawy jakości życia mieszkańców przy wsparciu środków unijnych

2008 – powołano Stowarzyszenie, które przejęło działania Fundacji Lokalnej Grupy Działania „Kraina Dinozaurów”

2009 – Organizacja I Przeglądu Amatorskich Zespołów Ludowych i Gr Obrzędowych „Na ludową nutę”

Organizacja I Spływu Kajakowego Małą Panwią

2010 – Realizacja projektu międzynarodowego pn. Listen to the Voice of Villages - tworzenia pakietów turystycznych dla obszarów LGD.

Organizacja I Konkursu „Moja wieś – moje miejsce”.

2011 – Organizacja przez LGD 4 dniowego Kursu agroturystycznego

2012 – Zawiązanie współpracy polsko – czeskiej Mas Hranice i Mas Rymarovsko

Wizyta studyjna członków LGD z woj. opolskiego w Hiszpanii.





# Co najważniejszego w danym roku

2013 – Realizacja projektu polsko – czeskiego „Morawsko- Polskiej ścieżki tradycji i poznania ” – inwentaryzacja i oznakowanie izbach regionalnych na obszarze LGD „Kraina Dinozaurów”

Realizacja projektu współpracy „Muzyką łączy regiony”

2014 - Gala: Opolskie 10 lat w Unii Europejskiej

I spotkanie dla dzieci i młodzieży „ Z dinozaurem po leśnych ścieżkach”

Konferencja podsumowująca zrealizowane projekty w LEADER 2006- 20214

2015--Konsultacje społeczne poświęcone w szczególności analizie mocnych i słabych szans i zagrożeń a także celów LSR obszaru LGD „Kraina Dinozaurów na lata 2014-2020

Spotkania zespołu ds. opracowania LSR

2016 – Podpisanie umowy na realizacją Lokalnej Strategii Rozwoju LGD KD

Obchody X-lecie LGD „Kraina Dinozaurów”

2017- Podpisanie aktu notarialnego o kupnie budynku na siedzibę LGD

Otwarcie Centrum Informacji Turystycznej oraz Certyfikacja Informacji Turystycznej

Organizacja Konferencja XX lecie Programu Odnowy Wsi w Woj. Opolskim





# Co najważniejszego w danym roku

2018 – Po raz I certyfikacja produktów lokalnych z terenu LGD - „Swoje Chwały”

2019 – Realizacja projektu współpracy „Dobre bo lokalne” – utworzenie sklepiku z produktem lokalnym.

Przejęcie opieki nad konikami Polskimi - współpraca z Nadleśnictwem Zawadzkie

Realizacja projektu „Rowerem aleją opolskich gwiazd – wręczenie 12 gwiazd najaktywniejszym stowarzyszeniom z obszaru LGD KD

2020 – I Śniadanie w LGD z włodarzami gmin członkowskich

Realizacja projektu pt. „Lokalni Przewodnicy Turystyczni Krainy Dinozaurów” - wyszkolono 20 przewodników turystycznych

Realizacja projektu pt. „Opolskie ze smakiem – Kulinarna przygoda rowerowa”

2021 – Nadal Razem działamy na rzecz lokalnej społeczności

Zostaliśmy Ośrodkiem „Działaj Lokalnie”

Otrzymaliśmy dodatkowe środki na realizację LSR

Otrzymanie Tytuły Najlepsza Organizacja Pozarządowa w woj. opolskim –

„Opolską Niezapominajką”





# Najważniejsi w LGD są ludzie

Założyciele fundacji „Kraina Dinozaurów” – Barbara Musioł, Róża Kłosek, Iwona Frasek, Beata Bogacz- Woźniak, Krystyna Bajsarowicz – Spalek, Monika Lempa, Anna Golec, Józef Wiatr, Piotr Szuber, Andrzej Staś

Członkowie Stowarzyszenia – około 100 – 120 osób

Członkowie zarządu LGD: Anna Golec, Karina Mrozek, Lidia Schroll, Krystyna Bajsarowicz- Spalek, Helena Rogacka, Lidia Kontny, Róża Koźlik, Agnieszka Hurnik, Andrzej Staś, Grzegorz Hajduk, Krzysztof Koźlik, Gerhard Wons.

Członkowie Komisji Rewizyjnej: Beata Kubiciel, Adelaja Ibisz, Grażyna Pytel, Teresa Juros, Werner Klimek, Marek Wittek

- Członkom Rady LGD: Barbara Durkałec, Ewelina Ziaja, Teresa Warzecha, Iwona Frasek, Iwona Wajrach, Janina Urbańczyk, Beata Kupka, Róża Koźlik, Helena Rogacka, Joanna Bachłaj, Katarzyna Szewczyk, Iwona Wiercińska, Iwona Niedojadło, Krystyna Wacławczyk, Adam Wojtowicz, Marek Witek, Krzysztof Barwieniec, Konrad Wacławczyk, Joachim Wloczyk, Tadeusz Urbanek, Robert Kobus
- Pracownikom biura LGD – Patrycja Szczerbińska –Grund, Martyna Musiała, Beata Świerczyńska, Agnieszka Macioł, Dominika Brzózka, Anna Zaręba, Jolanta Łozińska, Joanna Machelczyk, Joanna Bajorek, Emilia Kuźniak, Beata Kupka, Brygida Jaskólla, Bartłomiej Kita, Marcin Jambor,





# Lokalna Grupa Działania „Kraina Dinozaurów”



Kontakt: LGD „Kraina Dinozaurów”

46-040 Ozimek, ul. Słowackiego 18

Tel. 077/4651213 i 605052777

e-mail: [krainadino@onet.eu](mailto:krainadino@onet.eu)

[www.krainadinozaurow.pl](http://www.krainadinozaurow.pl)

Fb - <https://www.facebook.com/LGDKrainaDinozaurow>

Strona jest przetłumaczona na: język: angielski, niemiecki, czeski



Ośrodek „Działaj Lokalnie”

LGD „Kraina Dinozaurów”

Ozimek, J. Słowackiego 18

[www.krainadinozaurow.pl](http://www.krainadinozaurow.pl)

nr. 774651213 / 605143938



POLSKO-AMERYKAŃSKA  
FUNDACJA WOLNOŚCI



AKADEMIA ROZWOJU  
FILANTROPII W POLSCE

## Informacja Turystyczna

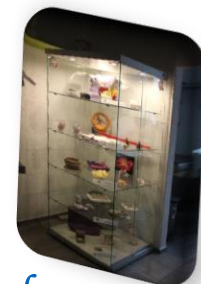
przy siedzibie LGD „Kraina Dinozaurów”

Ozimek, ul. J. Słowackiego 18

Kontakt: 603 556 320 / 774651213

e-mail: [turystyka.krainadino@onet.pl](mailto:turystyka.krainadino@onet.pl)

[www.krainadinozaurow.pl](http://www.krainadinozaurow.pl)



Sklepik z produktami lokalnymi -

<https://dobrebolokalne.krainadinozaurow.pl>

*Kraina Dinozaurów*



*„To co robimy dla siebie, umiera wraz z nami,  
To co robimy dla innych i świata pozostanie nieśmiertelne”  
„Paine” Albert*

*Mysli kształtują człowieka, wybory czynią z niego człowieka,  
a działania ujawniają człowieka.  
Mark Cole*

*Cudownie,  
że Jesteś z nami*

*SERDECZNIE PAŃSTWU  
DZIĘKUJEMY,  
ŻE BYLIŚCIE I JESTEŚCIE  
Z NAMI.*

